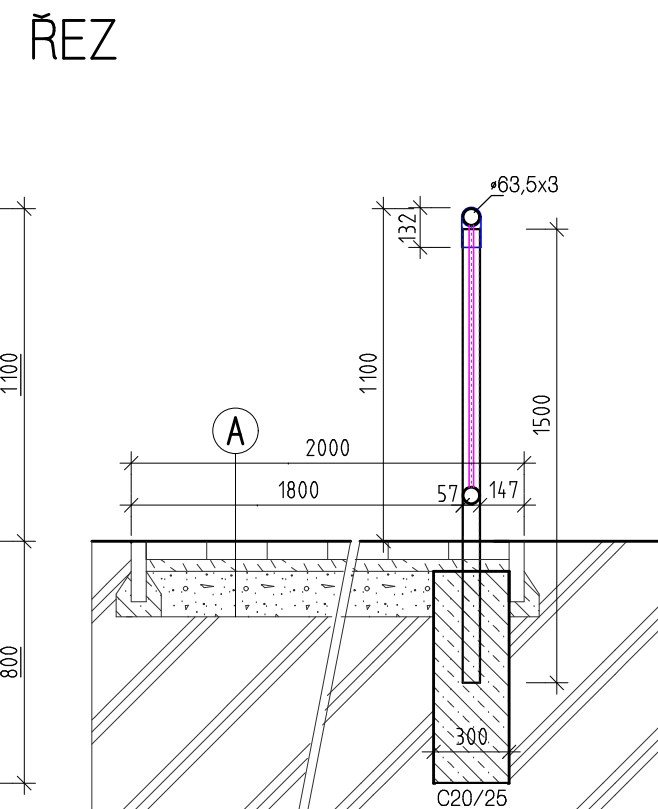
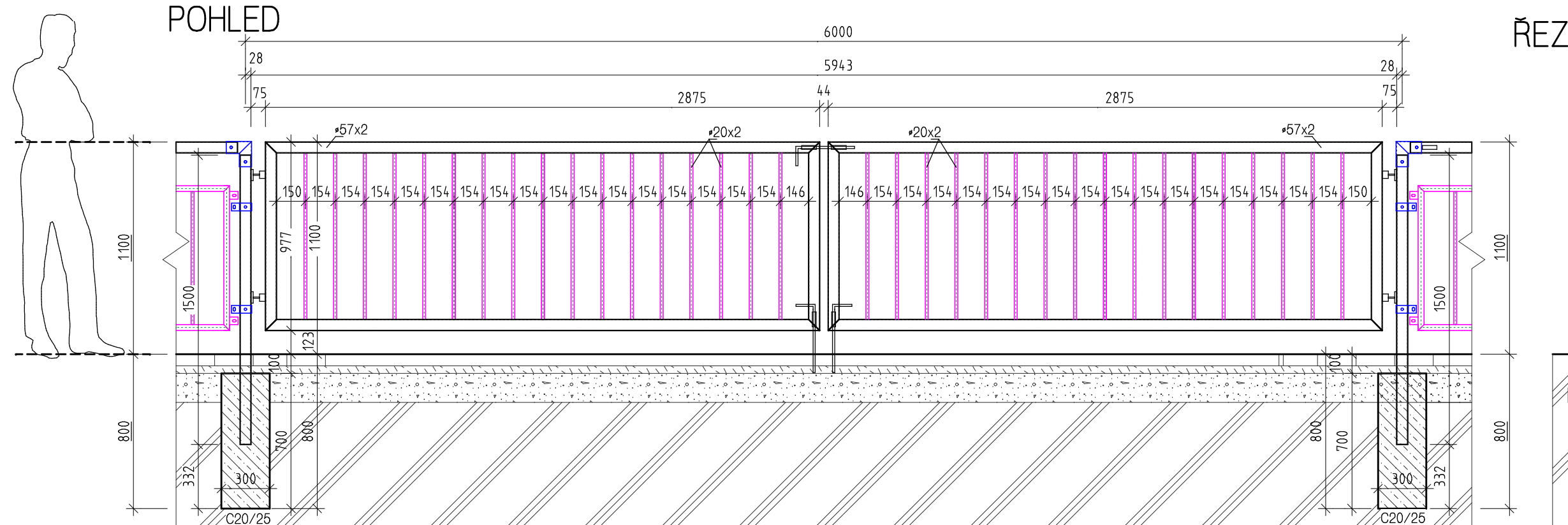
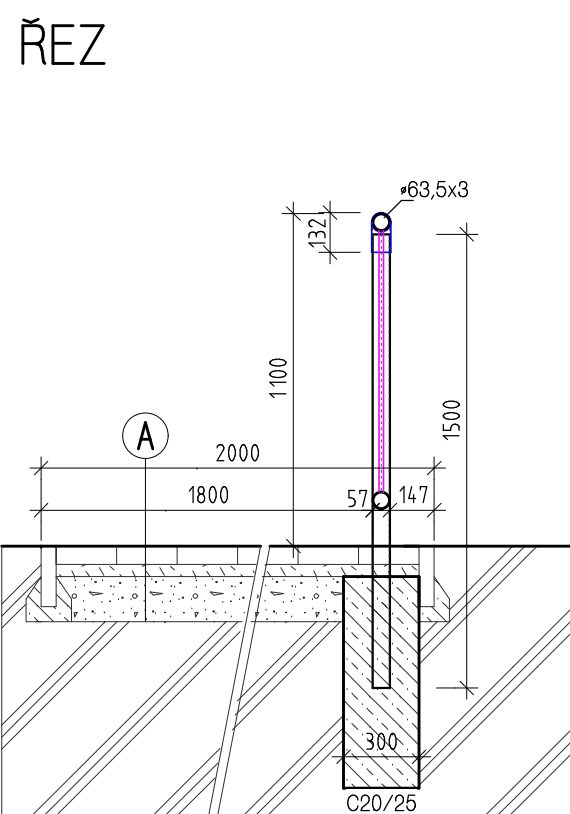
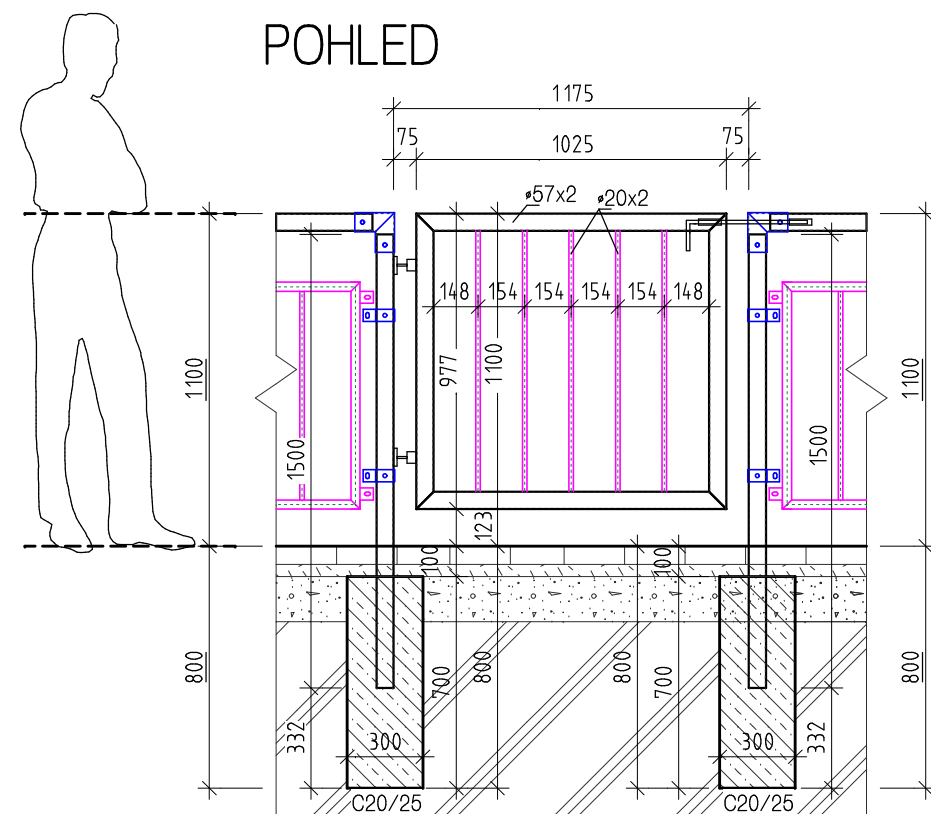


ZÁBRADLÍ - brána



ZÁBRADLÍ – branka



- Ⓐ - beton dlažba
- kladecí vrstva, kamenivo fr. 4-8 mm
- podkladní vrstva, kamenivo fr. 8-16, 11-22mm (případně směs)
- rostlá zemina (hutněná)

60 mm
40 mm
250 mm

<p>VYPRACOVAL: Břemek Miroslav</p> <p>INVESTOR: Obec Kobeřice Hlučínská 888, 747 27 Kobeřice</p> <p>MÍSTO STAVBY: parc.č. 970/1, 970/4, k. ú. Kobeřice ve Slezsku</p>	<p>ZODPOVĚDNÝ PROJEKTANT: Břemek Miroslav Autorizace: 1103751 Adresa: Vrbová 827, 747 27 Kobeřice Obor 1: TP00 – pozemní stavby</p>
<p>AKCE:</p> <p>VICEÚČELOVÉ HŘIŠTĚ</p>	<p>STUPEŇ: DPS</p> <p>MĚŘÍTKO: 1:25</p>
<p>NÁZEV:</p> <p>ZÁBRADLÍ - brána, branka</p>	<p>DATUM: 06/2021</p> <p>CHARAKTER: STAV. ÚPRAVY</p> <p>Č. VÝKRESU:</p> <p>D1.1.3</p>